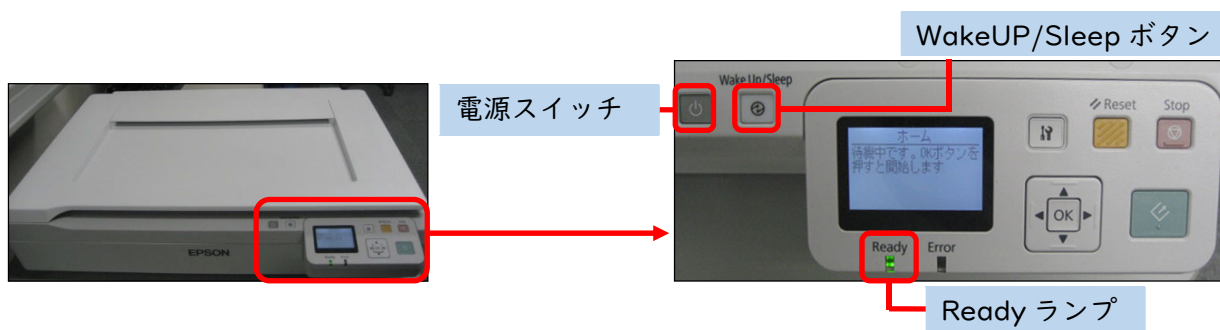


ネットワークスキャナ（A3 対応）使用方法

【準備】

1. スキャナの接続

ネットワークスキャナ（A3 対応）は、全ての学生機から接続可能です。
Ready ランプが緑色に点灯し、電源オンになっていることを確認します。
(ランプが点灯していない場合は、電源スイッチを押して下さい。)



2. EPSON Scan 2 の起動

ドック
Dock 中の EPSON Scan 2 をクリックします。



※1301 演習室

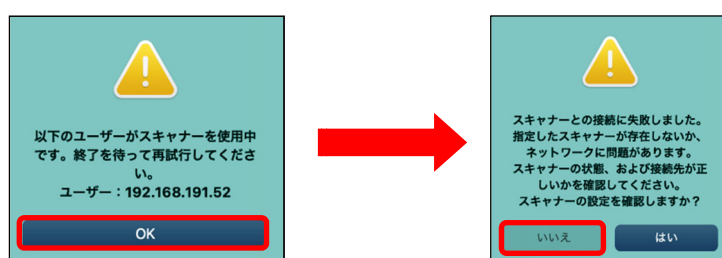
1301-01 から 1301-20 までの学生機はスキャナ 1301-sc01(教卓に設置)、1301-21 から 1301-40 までの学生機はスキャナ 1301-sc02(窓側に設置)に接続します。

※1305 演習室

1305-01 から 1305-20 までの学生機がスキャナ 1305-sc01(教卓に設置)、1305-21 から 1305-40 までの学生機がスキャナ 1305-sc02(窓側に設置)に接続します。

■注意事項■

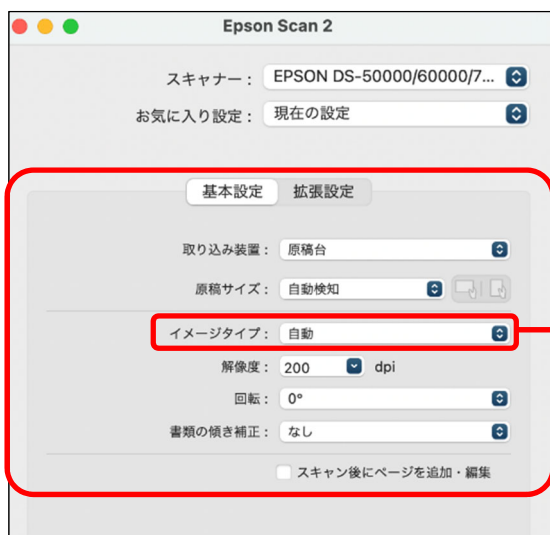
スキャナ起動の際、使用者がいると以下のメッセージが表示され、接続することができません。
[OK]のあとに[いいえ]をクリックしてメッセージを閉じ、使用者が終了するのを待ってからやり直してください。



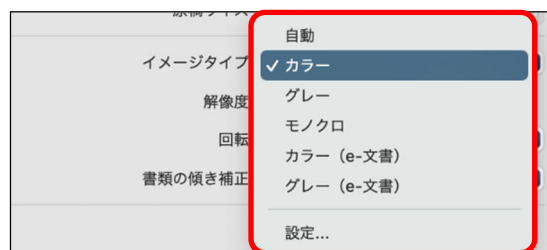
Mac 演習室 ネットワークスキャナ使用方法

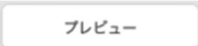
【スキャン】

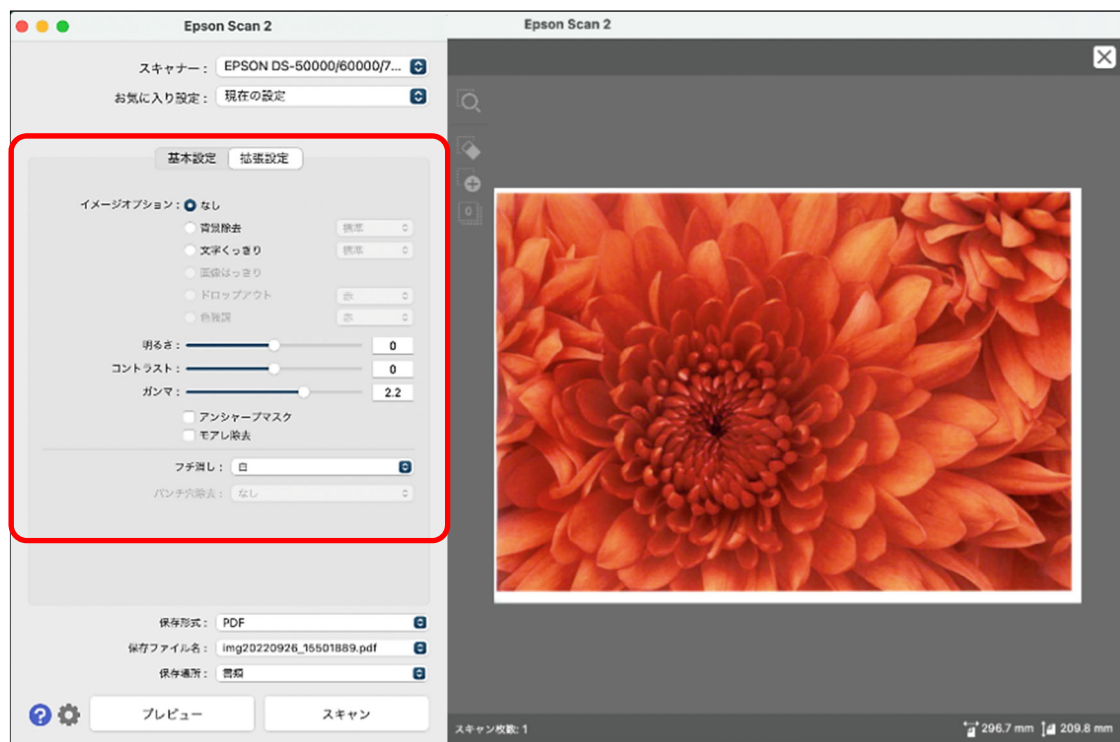
1. 原稿をセット（※ここでは [イメージタイプ]：カラーでのスキャン手順を説明します。）
原稿の上端を原稿台左奥の▲マークに合わせ、スキャンする面を下にして置きます。
2. イメージタイプの選択と出力設定
必要に応じて[基本設定]を設定します。




※イメージタイプよりカラーを選択します。



3. [プレビュー]  をクリック
プレビュー結果が表示されます。
必要に応じて[拡張設定]を設定します。（プレビュー画面で調整の効果が確認できます。）



Mac 演習室 ネットワークスキャナ使用方法

4. 保存ファイルの設定を行い[スキャン]  をクリック
- (1) 保存形式がJPEG形式となっていることを確認します。
 - (2) 保存ファイル名を入力します。
 - (3) 保存先フォルダを[デスクトップ]に設定します。
 - (4) [スキャン]をクリックします。



【データのファイル形式について】

スキャンした画像の用途により、ファイル形式を選択してください。

○ JPEG形式：写真の保存に適しています

○ PDF形式：ドキュメントの保存に適しています

(Photoshopで作成するよりデータサイズを抑えることができます)

画像の読み込みが開始され、スキャン終了後「進行状況」ウインドウが自動的に閉じます。



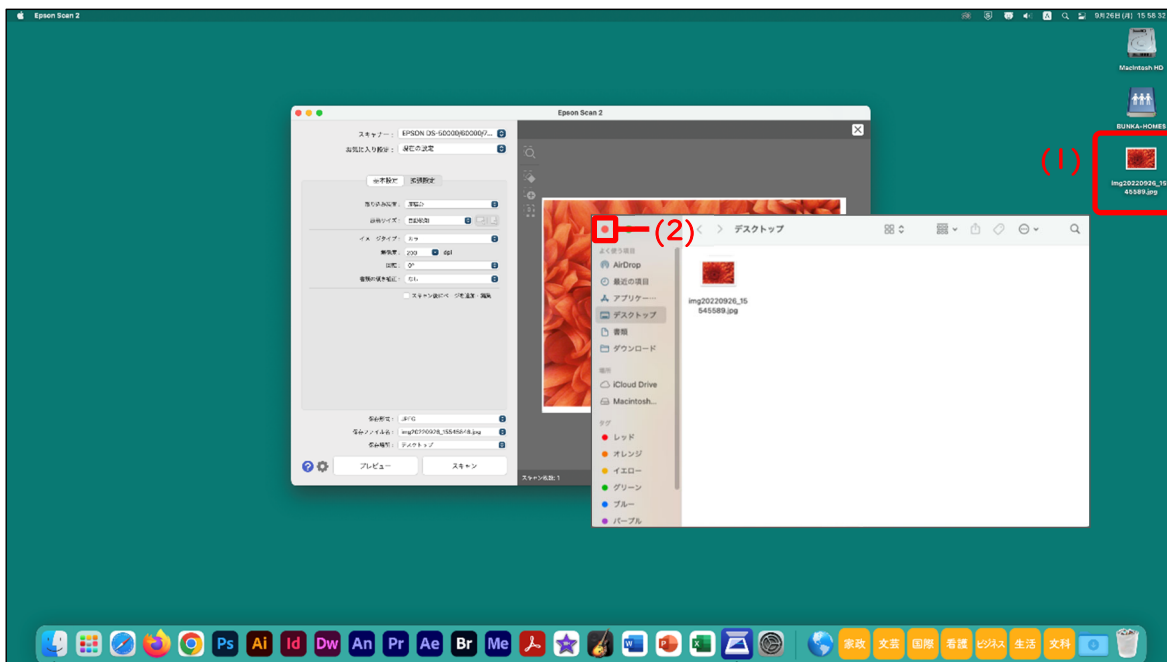
Mac 演習室 ネットワークスキャナ使用方法

5. 保存先を確認

スキャンした画像はデスクトップに保存され、「デスクトップ」ウインドウが自動的に開きます。

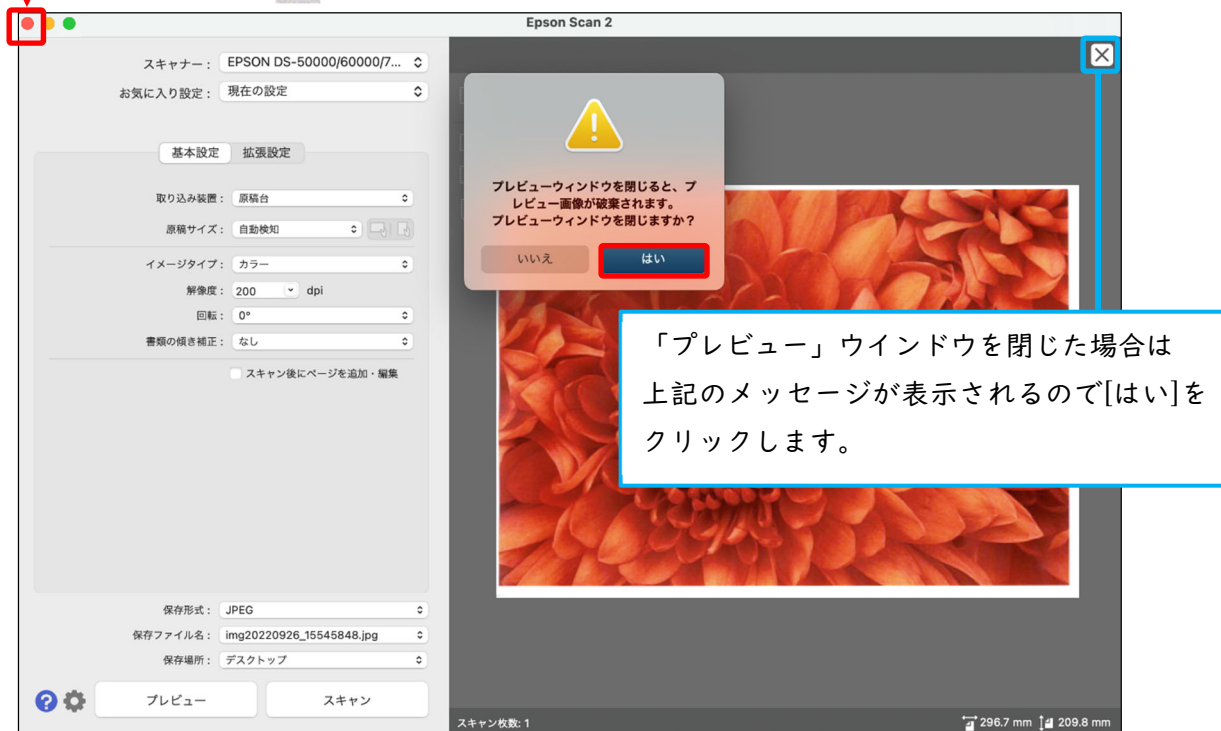
(1) デスクトップに保存されたことを確認します。

(2) 閉じるボタン  で「デスクトップ」ウインドウを閉じます。



6. EPSON Scan 2 を終了

閉じるボタン  で「EPSON Scan 2」ウインドウを閉じます。



※スキャナ使用后、原稿の取り忘れに注意してください。

【スキャンした画像の移動】

デスクトップに保存されたデータをホームフォルダに移します。

※ホームフォルダは、Windows の H ドライブに相当します。

！注意！

デスクトップ上に保存したデータはシャットダウン、または再起動すると削除されます。

1. Dock 内にあるネットワークホームをクリック

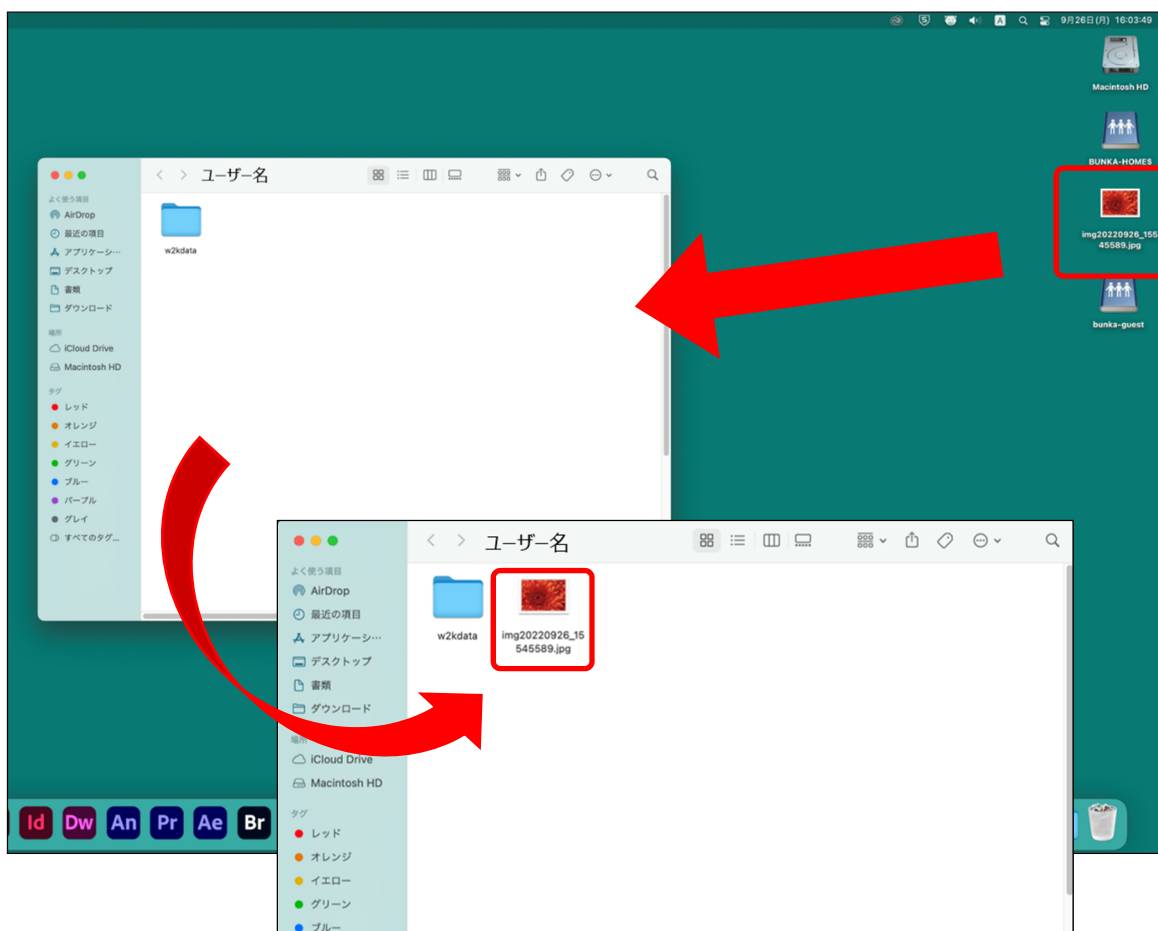


※ネットワークホーム上でマウスを重ねると、自分のユーザー名が表示されます。

※ネットワークホームをクリックすることで自動的に自分のホームフォルダが表示されます。

2. ファイルをホームフォルダへ移動

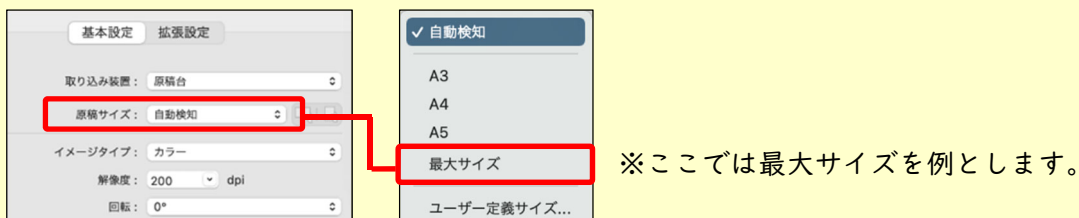
デスクトップ上に保存されたファイルをホームフォルダへドラッグ&ドロップし、ホームフォルダ内に保存されたことを確認します。



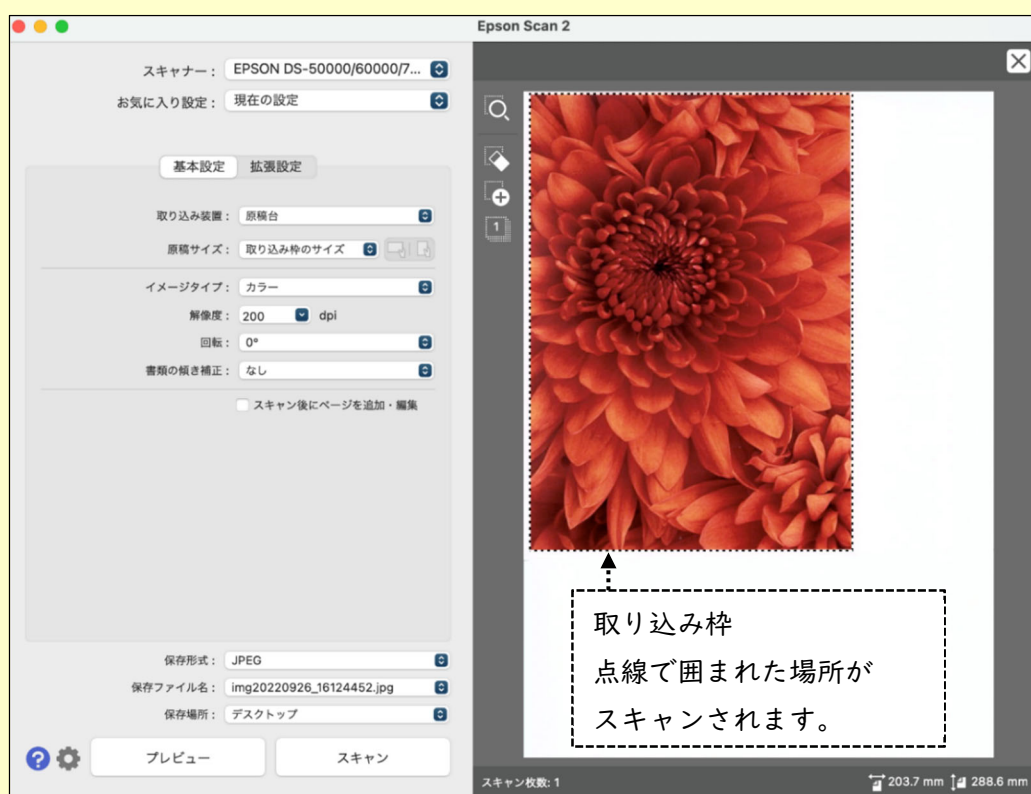
Mac 演習室 ネットワークスキャナ使用方法

【範囲を指定してスキャンする】

(1) 原稿サイズの設定をセットした原稿のサイズもしくは最大サイズを選択します。



(2) プレビュー後、取り込み枠が表示され、スキャンしたい場所を囲むことができます。

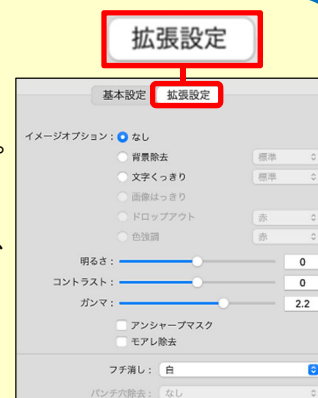


【文字や画像がぼやけてしまうとき】

スキャンするときに[拡張設定]のイメージオプションを設定します。

[文字くっきり]: ぼやけている書類の文字をくっきりとさせます。

[画像はっきり]: 画像付きの書類をモノクロでスキャンするときに、文字部分をくっきりとした白黒に、画像部分をなめらかな白黒にします。



以上