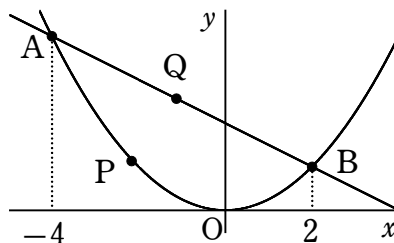


Ⅱ. 図のように、放物線 $y=x^2$ のグラフと直線 AB が交わっている。
 点 A , B の x 座標は -4 , 2 である。 $y=x^2$ 上の A から O まで点 P が動くものとする。線分 AB 上に x 座標が負となる点 Q をとる。
 このとき、次の各問いに答えなさい。

- ① 直線 AB の式を求めなさい。
- ② 四角形 $APOB$ が台形となるとき、
 点 P の座標を表しなさい。



- ③ ②のとき、四角形 $APOQ$ の面積が 16 となる点 Q の座標を求めなさい。

【解答】 ① $y = -2x + 8$, ② $P(-2, 4)$, ③ $Q(-2, 12)$